

PÓRTICO DE ALUMINIO 'PCP' PARA PERSONAS Y CARGAS. MODELO PCP-K



Pórticos modelo "PCP-K"

INFORMACIÓN TÉCNICA

Pórticos de aluminio desmontable de altas prestaciones para personas y cargas modelo PCP-K. Capacidad de carga máxima disponible de 500 Kg.

Pórtico para personas y cargas de diseño patentado, innovador, ligero, portátil, seguro, versátil y muy resistente.

Multitud de configuraciones disponibles y elementos compatibles entre sí.

Altura de pata K1, regulable cada 200 mm de 2,1 a 3 m.

Distintas longitudes de viga disponibles (de 2 a 6 m).

Ensamblaje formado por piezas unidas mediante pasadores (sin tornillos ni tuercas).

Los pies del pórtico incluyen ruedas giratorias con bloqueo aptas para todo tipo de superficies y terrenos. Disponible también con ruedas especiales.

Fabricado en aluminio resistente a la corrosión.

Compatible con cabrestantes, rescatadores y polipastos.

NORMATIVA

- Cumplen con la normativa **EN 795-B** de Dispositivos de anclaje temporales. Puede ser empleado como punto de anclaje anticaídas para personas, por ejemplo en presas, alcantarillas, etc.

- Marcado **CE**.



Detalle de pórtico modelo PCP-K en espacio confinado.



Conjunto de pórticos PCP, de mayor a menor: PCP-A, PCP-L y PCP-K.

Referencia: FT-170-C

pórtico compacto PCP-K

Versión: 00

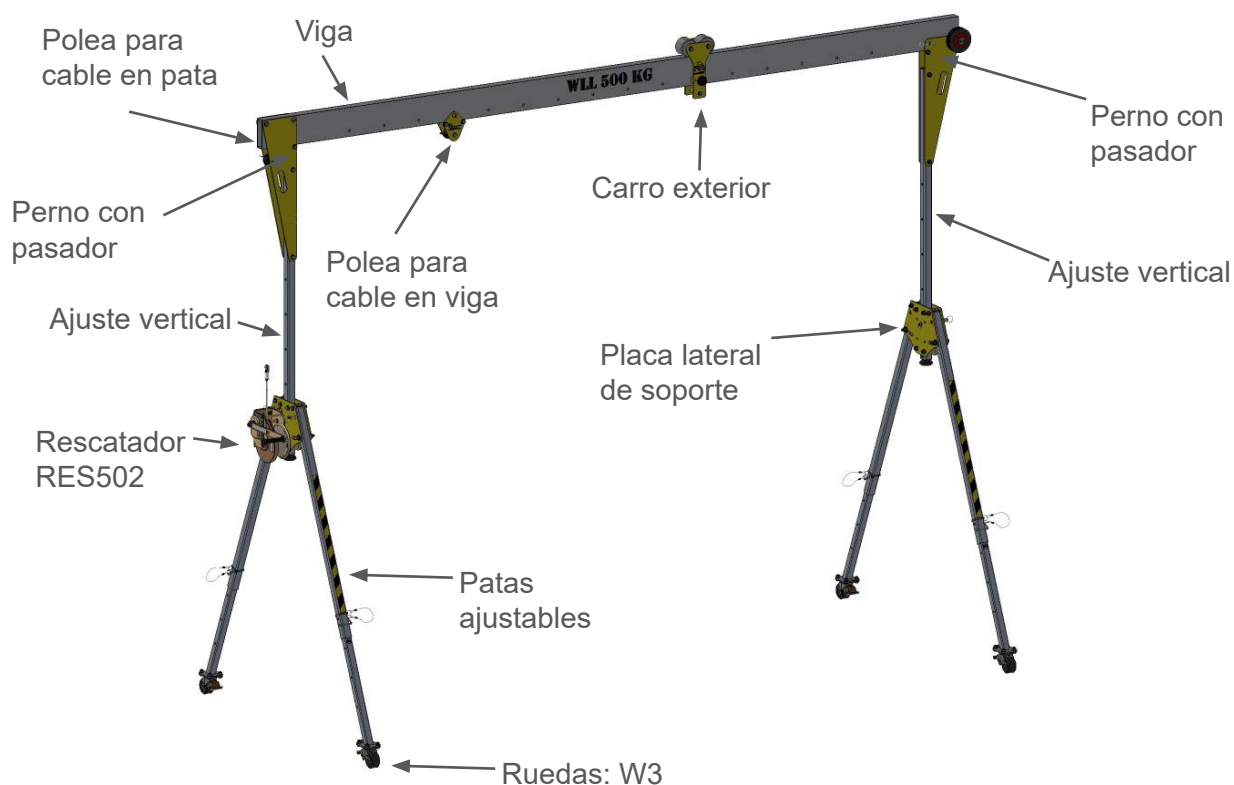
1 / 7

MODELO PCP-K

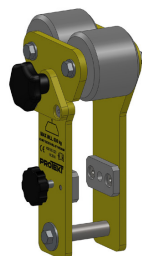
- Pórtico de aluminio de altas prestaciones para personas y cargas.
- Longitud de la viga: 2, 3, 4, 5 y 6 metros.
- Altura:
* **K1: 2.100 - 3.000 mm.**
- Capacidad de carga 500 Kg.
- Factor de seguridad para cargas: 2,1:1
- Factor de seguridad para rescate de personas: 10:1
- Protección para hasta máximo 2 personas.



K1



**WLL: 500 KG**

MODELO PCP-K / PCP-KLE / PCP-F ACCESORIOS

CARRO EXTERIOR

Fabricado en aleación de aluminio, acero inoxidable y piezas de poliamida. Bloqueo de posición con el pomo. El carro es fácil de quitar de la viga. Sólo se puede usar para cargas o para personas, no ambas a la vez.

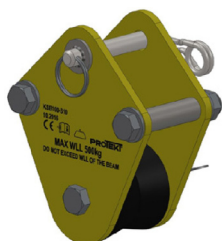


W3

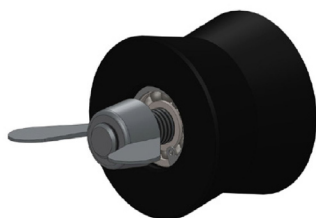
RUEDAS

Las patas están equipadas con este tipo de ruedas:

W3: Ø 125mm ruedas sólidas para suelo liso.


RODILLO DE CABLE PARA VIGA

Fabricado en aleación de aluminio reforzado, acero inoxidable y poliamida. Proporciona guía para el cable cuando se utiliza el dispositivo de rescate RES 502. Instalado en la viga mediante perno con pasador.


RODILLO DE CABLE PARA SOPORTE

Fabricado en poliamida y acero galvanizado. Proporciona guía para el cable cuando se utiliza el dispositivo de elevación RES 502. Instalado en el soporte mediante tornillo con tuerca de mariposa. Instalado entre las placas frontales del soporte.


PERNO CON PASADOR

Fabricado en acero galvanizado. Usado para:

- bloqueo de la parte vertical del soporte (una pieza por soporte),
- bloqueo de viga entre placas delanteras del soporte (dos por apoyo),
- bloqueo de rodillo de cable para la viga en los agujeros de esta (dos por un rodillo de cable para viga).

MODELO PCP-K / PCP-KLE / PCP-F ACCESORIOS

RES 502

Elevador - Rescatador modelo RES 502 de accionamiento manual con cable de acero y freno automático. Apto para elevación-rescate de personas conforme a EN 1496 B.


RUEDA DE 80 MM PARA VIGA

Rueda para un transporte estable y fácil del dispositivo o para cargar fácilmente en el maletero del vehículo


CONECTOR VIGA-SOPORTE

Fabricado en acero galvanizado. Usado para unir cada uno de los soportes con la viga. Su diseño permite el la rotación y plegado de las patas de manera que facilita el transporte de todo el equipo ya ensamblado y plegado.


RODILLO PARA TRANSPORTE DE VIGA

Rodillos para un transporte estable y fácil del dispositivo o para cargar fácilmente en el maletero del vehículo



Elevación de vehículos



Carga de personas



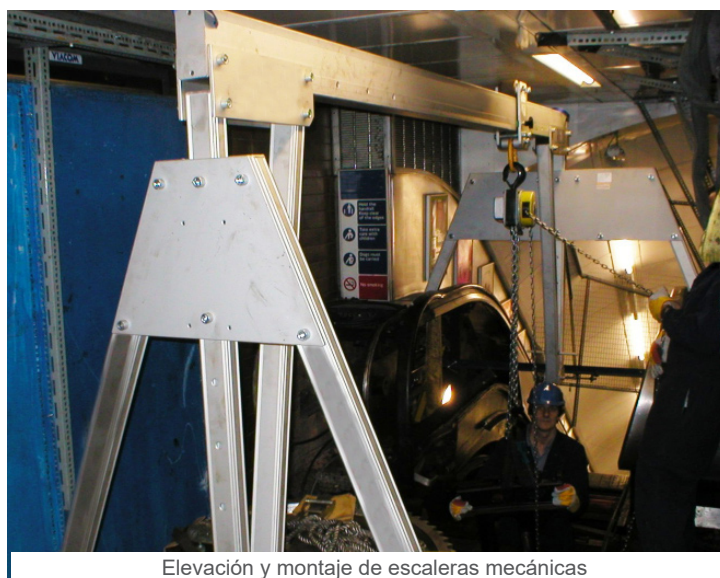
Elevación de compuerta



Elevación de personas



Elevación y montaje de escaleras mecánicas



Elevación y montaje de escaleras mecánicas

Aplicaciones



PÓRTICO DE ALUMINIO 'PCP' PARA PERSONAS Y CARGAS. MODELO PCP-K



MONTAJE PASO A PASO DEL PÓRTICO PCP-K

- (1) Prepara los diferentes componentes del pórtico PCP-K para el montaje.
- (2) Une las patas con la viga.
- (3) Abre las patas del pórtico PCP-K.
- (4) Asegura las patas del pórtico bloqueándolas con un pasador.
- (5) Ayúdate con otra persona para poner derecho el pórtico.
- (6) Monta accesorios adicionales.



Referencia: FT-170-C

pórtico compacto PCP-K

Versión: 00

7 / 7