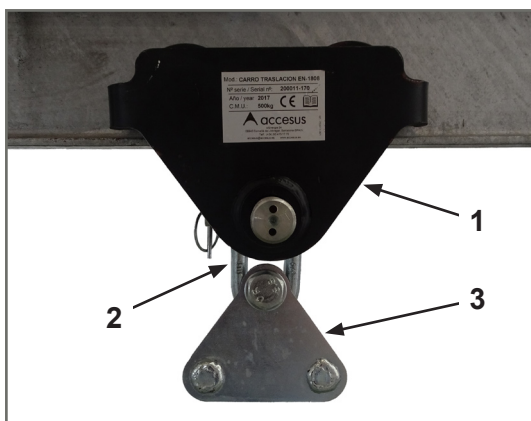
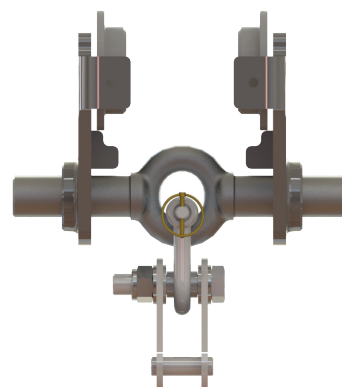
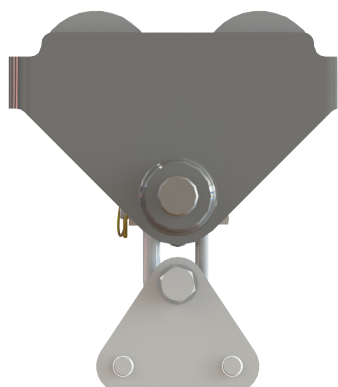
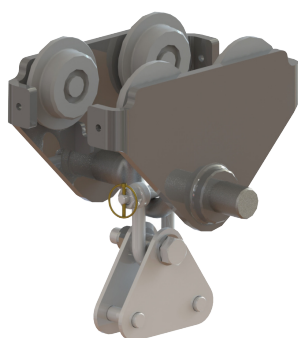


## CARRO DE TRANSLACIÓN EN1808



1. Cuerpo principal del carro.
2. Grillete de anclaje.
3. Punto de anclaje doble.



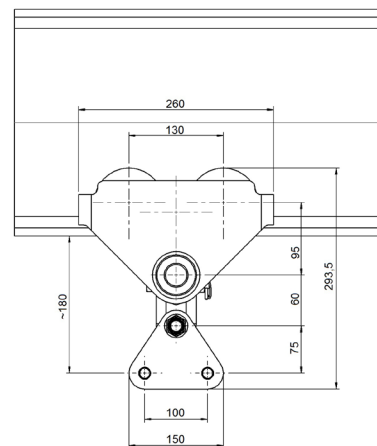
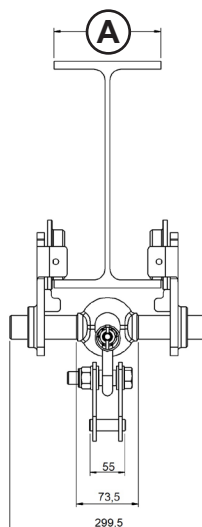
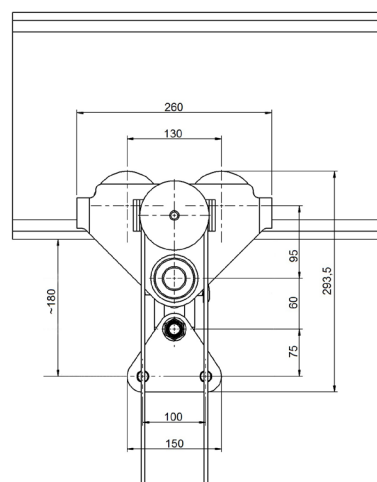
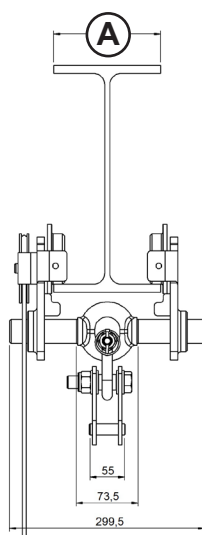
*Carro de translación manual, ideal para anclar los cables de las plataformas suspendidas en aplicaciones con vigas.*

### INFORMACIÓN TÉCNICA

- Coeficiente de seguridad mínimo de 10:1, conforme a la Directiva de Maquinas 2006/42/CE.
- Probado con sobrecarga y suministrado **con declaración CE de incorporación** y con manual de instrucciones.
- Permite un posicionamiento exacto y una fácil translación de las plataformas suspendidas.
- Translación mediante accionamiento manual. Disponible con accionamiento por cadena o por empuje.
- Capacidad de carga de hasta **1000kg**.
- Compacto con estructura robusta y altura perdida reducida.
- Fácil ajuste al ancho de perfil de viga, gracias a sus barras rosadas en el eje de suspensión.
- Ajustable a una gran variedad de perfiles en "T" y "doble T".
- Ruedas de acero resistentes al rozamiento.
- Baja resistencia a la rodadura gracias a su superficie mecanizada y a su montaje sobre rodamientos de bolas.
- Incluye **grillete y anclaje doble** para cable de trabajo y seguridad.

### OPCIONALES:

- CARRO ELÉCTRICO (consúltanos).
- Se pueden montar dispositivos de tope.

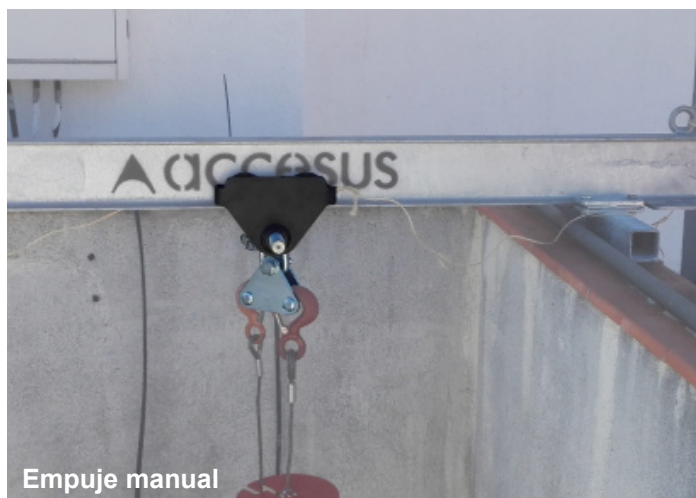
**MODELOS**
**● Desplazamiento por EMPUJE:**

**● Desplazamiento por CADENA:**

**● Desplazamiento ELÉCTRICO (consúltanos).**
**DATOS TÉCNICOS**

Código	Modelo (tipo de desplazamiento)	Capacidad (kg)	Ancho (A) del ala de viga (mm)	Espesor máx. del ala de viga (mm)	Radio mín. de curva (m)	Esfuerzo en cadena de mando a CMU (daN)	Peso neto (kg)
200011-000E	Por empuje	500	50 - 220	25	0,9	-	11,3
200011-000C	Por cadena	500	50 - 220	25	0,9	6	13,5*

\*Sin cadena manual.



Empuje manual



Empuje manual



Empuje por cadena



Empuje por cadena



Carro eléctrico