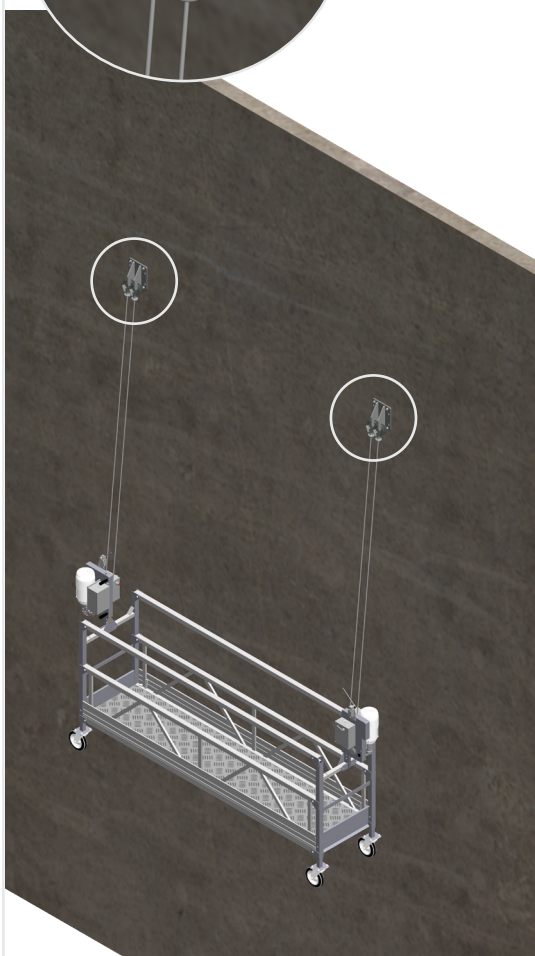


## PLACA DE ANCLAJE *PLACFIX V* PARA SUSPENSIÓN DE ANDAMIOS



Placa de anclaje para suspensión *PLACFIX V*



### INFORMACIÓN TÉCNICA

Placa de anclaje *ACCESUS PLACFIX V* para suspensión de plataformas, cabinas y sillas colgantes desde un paramento vertical.

La placa *ACCESUS PLACFIX V* se fija en paramentos (forjados, losas de hormigón, etc.) los cuales deben estar en posición vertical.

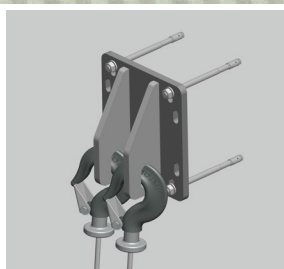
La placa *ACCESUS PLACFIX V* puede ir fijada a la losa de 3 maneras distintas:

- 1.- Mediante anclaje mecánico con 4 tornillos M12 tipo Hilti.
- 2.- Mediante anclaje químico con 4 tornillos M12 tipo Hilti.
- 3.- Con contraplaca y 4 varillas roscadas M12.

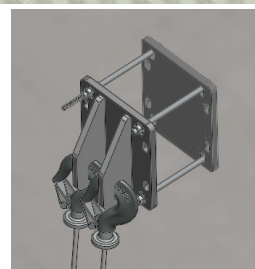
Sobre las "orejas" de la placa irán alojados los ganchos del extremo del cable de suspensión del andamio colgante.

### CARACTERÍSTICAS TÉCNICAS

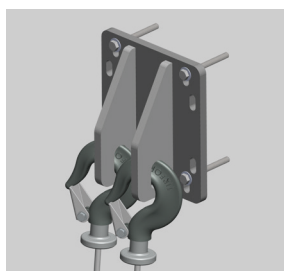
- Compatible con elevadores cuya capacidad de carga máxima sea de: 300 - 400 - 600 - 800 kg.
- Fabricada en acero galvanizado
- Dimensiones: 250 x 225 x 99 mm.
- Anclaje mediante tornillería M12.
- Peso de la placa: 9,5 Kg. Peso de la contraplaca: 6,5 Kg.
- Conforme a la norma EN 1808.
- Marcado CE.



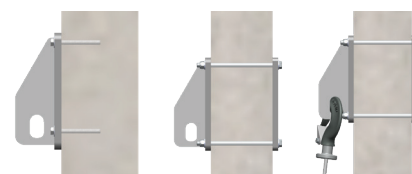
Fijación mediante anclaje mecánico (1)



Fijación mediante varillas roscadas y contraplaca (3)



Fijación mediante anclaje químico (2)



Vistas laterales de los diferentes tipos de fijación a la losa.

### TIPOS DE FIJACIÓN A LA LOSA